

# LE FRANÇAIS AUTREMENT



**COURS DE FRANCAIS A NICE - COTE D'AZUR**

**ALPHA-B.FR**

# LE FRANÇAIS AUTREMENT,

## PARCE QUE:

Alpha.b est une école familiale **fondée en 1993**. Elle accueille chaque année plus de 2 500 étudiants venant du monde entier (Allemagne, Suisse, Royaume-Uni, Italie, Espagne, Europe centrale, Russie, Japon, Chine, Australie, Etats-Unis...). Elle est située au coeur de Nice, à côté des magasins du centre-ville et à 10 minutes à pied de la plage. Elle occupe deux bâtiments Belle Époque entièrement rénovés, équipés de WIFI gratuit.

Alpha.b est la seule école de langue française à Nice, à être accréditée par trois des plus importants organismes de qualité en France et à l'international: **Label Qualité FLE, IALC et Eaquals**.

Alpha.b est soumis régulièrement à des **contrôles qualité** concernant tous les services proposés dont les cours, l'enseignement des professeurs, l'accueil et l'accompagnement des élèves...



# NOTRE GARANTIE QUALITE

---

Le Label Qualité FLE accrédite des écoles dont l'offre de cours et les services aux clients sont de haute qualité.

Cette certification couvre 5 domaines: enseignants, formations et enseignement, accueil et accompagnement, locaux/sécurité/équipement et gestion.



Eaquals (European Association of Quality Language Services) est un organisme international qui a pour but de promouvoir et de garantir la qualité des instituts d'enseignement de langues grâce à des inspections rigoureuses ayant lieu tous les 4 ans.

Membre d'Eaquals depuis 2002, alpha.b a été réinspectée en mars 2022, obtenant d'excellents résultats pour l'ensemble de ses services.



---

IALC est une association internationale, fondée en 1983.

Seules des écoles individuelles et indépendantes peuvent être membres de IALC.

Le label IALC garantit un haut niveau de professionnalisme et de service.



**Alpha.b est un établissement d'enseignement supérieur privé**



# L'EQUIPE ALPHA.B

---

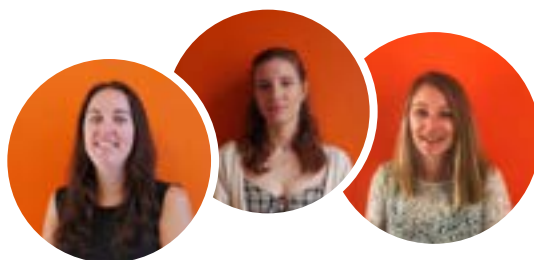
## LA DIRECTION



Pour la petite histoire, l'Institut linguistique alpha.b a ouvert ses portes en 1993 sous l'impulsion d'**Anja et de Pascal**, un duo franco-allemand. D'une toute petite structure à l'origine, ils ont su donner une énergie et un style qui classent alpha.b parmi les meilleures écoles de français langue étrangère.

Depuis sa création, avec aujourd'hui une dimension plus importante qu'à ses débuts, les mêmes constantes animent l'équipe administrative et pédagogique de l'école: qualité des prestations.

## L'EQUIPE ADMINISTRATIVE



Une équipe dynamique, enthousiaste et sympathique vous attend chaque jour à l'Institut linguistique alpha.b.

Le + de notre équipe est d'être multiculturelle et multilingue, où la bonne humeur et la personnalité de chacun contribuent à l'ambiance familiale et conviviale qui règne dans notre école de langue.

À alpha.b, chaque étudiant est unique et votre bien-être est notre priorité! Nous nous occupons de tout de A à Z: inscription, conseil, hébergement, activités, assistance aux étudiants.

Nous avons hâte de vous rencontrer, d'échanger avec vous en français bien sûr mais aussi en anglais, en allemand, en suisse-allemand, en espagnol, en italien...

## L'ÉQUIPE PÉDAGOGIQUE



### Des professeurs spécialisés en Français Langue Étrangère

Tous nos professeurs de français sont diplômés d'Université, parlent plusieurs langues et beaucoup d'entre eux ont une spécialisation universitaire dans un deuxième domaine leur assurant un large champ de compétences.

- Mini groupes de 5 à 8 étudiants  
10 maximum
- Labels internationaux  
Label Qualité FLE, IALC, Eaquals
- Ecole indépendante et familiale  
sous direction Franco-Allemande
- Locaux climatisés en centre ville  
et jardin privé
- Équipe administrative &  
pédagogique constante
- Tous nos professeurs sont  
diplômés d'Université, certains  
professeurs sont membres du jury  
du DELF
- Service d'hébergement interne



# NOTRE MÉTHODOLOGIE

## APPROCHE COMMUNICATIVE

Seule une qualité de travail en commun, apprenant/professeur de français, conditionne la réussite de

l'apprentissage de la langue française.

Pour nous, la maîtrise de la langue française passe par les notions de:

- **Confiance**
- **Ouverture d'esprit**
- **Communication**

Depuis 30 ans, l'institut linguistique alpha.b à Nice suit l'évolution des technologies pour proposer à ses étudiants les meilleurs outils d'apprentissage de la langue française.

Nos classes sont constituées en fonction des résultats au test de français écrit et oral que vous passez lors de votre première matinée dans notre école.

Ce test de langue française ainsi que les programmes pédagogiques sont conçus selon les niveaux du Cadre Européen Commun de Référence pour les Langues - CECRL.

- Une méthode: communicative et actionnelle telle que définie dans le CECRL.
- Des activités variées et interactives

pour vous préparer à une communication réelle hors de la salle de classe.

- Des supports motivants: textuels, audio ou vidéo
- Une pratique de classe intégrant les nouvelles technologies
- Une approche « digeste» de la grammaire française développée à partir de l'alpha.book (offert et disponible en ligne dès votre arrivée), cet outil vous permet entre autre de travailler la phonétique grâce à des fichiers audio.
- Suivi pédagogique: chaque vendredi, une évaluation portant sur les acquis de la semaine écoulée est réalisée.
- Certificat: Un certificat de fin de stage

---

## OBJECTIFS DU COURS

Vous aider à développer des compétences écrites ou orales vous permettant de communiquer avec des Francophones dans diverses situations



Vous permettre d'acquérir ou d'approfondir des compétences linguistiques: grammaire, lexique, phonétique, interculturel.

# NOS COURS

## COURS DE FRANCAIS CONTINU

- 20 leçons (15 heures) par semaine
  - Mini groupes, 10 étudiants max par classe
  - Horaires : Du lundi au vendredi de 8h45 à 12h ou de 15h30 à 18h45
  - Durée : 1 à 52 semaines
- 

## COURS DE FRANCAIS INTENSIF

- 28 leçons (21 heures) par semaine
  - Mini groupes, 10 étudiants max par classe
  - Horaires : Du lundi au vendredi de 8h45 à 12h ou de 15h30 à 18h45 & 3 après-midis de 13h15 à 15h15
  - Durée : 1 à 52 semaines
- 

## COURS DE FRANCAIS COMBINE & INDIVIDUEL

- 24 à 28 leçons par semaine
- Mini groupes, 10 étudiants max. par classe le matin & 1:1 cours les après- midi
- Horaires : Du lundi au vendredi de 8h45 à 12h & 2 à 4 après-midis
- Durée : 1 à 52 semaines

Ce cours de français vous propose le développement de vos connaissances en grammaire française, l'enrichissement de votre vocabulaire, l'entraînement à l'expression orale, la compréhension, la prononciation et la pratique de la langue écrite.

Programme de français très complet avec : un cours de français du matin «Français Continu» + 8 leçons/semaine consacrées à la mise en application pratique de vos connaissances. Selon votre niveau : sondages d'opinions, débats en français, activités ludiques, jeux de rôles, etc.

Ce cours combine les éléments du «cours continu» avec ceux d'un «cours Individuel». 20 leçons par semaine en cours de groupe et 4 ou 8 leçons individuelles (en après-midi) durant lesquelles le professeur oriente le contenu du cours en fonction de vos besoins et de vos souhaits.

# PREPARATION AUX EXAMENS

---

## COURS DE PREPARATION POUR LE BAC

Cours intensif avec **28 leçons** par semaine: après-midis dédiées à la préparation BAC

- Mini groupes de max. 10 étudiants
- Horaires : du lundi au vendredi 8h45 à 12h00 & 3 après-midis de 13h15 à 15h15
- Durée : 1 ou 2 semaines

Cette formation s'adresse aux lycéens pour préparer leur examen de fin d'études:

Baccalauréat, A level & AS level, Matura, Abitur. Cours en groupe le matin consacrés aux objectifs grammaticaux et fonctionnels et conçues selon l'approche pédagogique du cours continu. Cours en groupe fermé : les après-midis sont réservées aux techniques de résumé et de commentaire composé. Examen blanc le dernier jour de vos cours.

## COURS DE PREPARATION LEAVING CERTIFICATE

Cours intensif de **26 leçons** par semaine: après-midis dédiées à la préparation du Leaving certificate:

- Mini groupes de max. 10 le matin & max. 5 étudiants l'après-midi
- Horaires : Du lundi au vendredi 8h45 à 12h00 ou 15h30 à 18h45 & 2 ou 3 après-midis
- Durée : 1 à 4 semaines

Cette formation s'adresse aux lycéens qui souhaitent préparer l'examen Irish Leaving Certificate.

Cours en groupe le matin consacrés aux objectifs grammaticaux et fonctionnels, conçues selon l'approche pédagogique du cours continu.

Cours de préparation au Leaving certificate en groupe fermé : les après-midis sont réservées à la préparation à l'examen oral et écrit.





## COURS DE PREPARATION DELF & DALF

Nos professeurs vous accompagnent dans la réussite de vos examens. Ils vous aident à développer des compétences écrites ou orales vous permettant de communiquer aisément avec des Francophones dans diverses situations de la vie réelle.

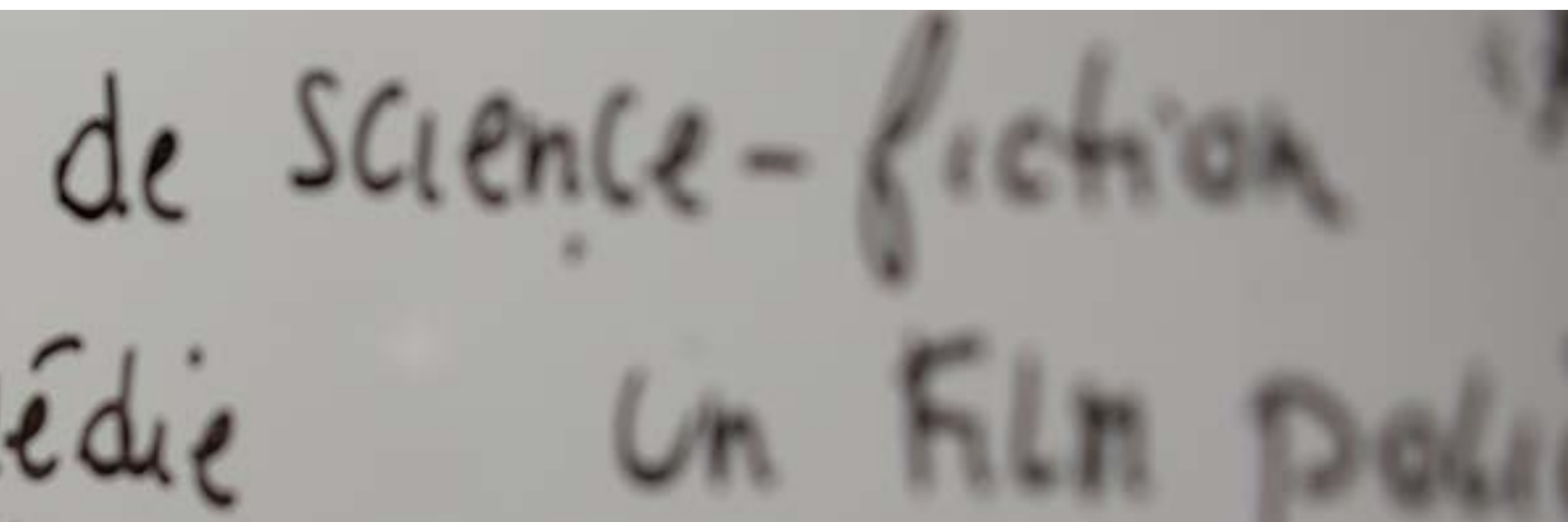
Cours combiné **20+6 leçons** par semaine

- 20 leçons en groupe (voir cours continu) & 6 leçons individuelles
- Horaires : Du lundi au vendredi 8h45 à 12h00 ou 15h30 à 18h45 & 2 ou 3 après-midis
- Durée: 4 semaines

Le **Delf** est aujourd'hui le seul diplôme de français langue étrangère officiellement reconnu par le Ministère de l'Education Nationale français. Plus de 150 pays l'ont adopté et assurent sa reconnaissance auprès des administrations et des entreprises. Il est constitué de 4 diplômes indépendants les uns des autres et correspondant aux niveaux du Cadre

Le **Dalf** C1 correspond au niveau du Cadre Européen Commun de Référence. La préparation au Dalf se fait durant 4 semaines, dans le cadre du cours combiné «20+6» dont les 6 leçons individuelles par semaine sont dispensées par un professeur spécialisé.

Ces cours couvrent les 4 compétences (compréhension orale et écrite, expression orale et écrite) testées aux épreuves.



# COURS SPECIFIQUES POUR ADULTES

---

## COURS 30+

Réservé aux étudiants de **30 ans et plus** de fin mai à mi-septembre:

- Mini groupes de max. 8 étudiants
- Cours 20 ou 28 leçons par semaine
- Horaires: Du lundi au vendredi 8h45 à 12h00 + 13h15 à 15h15 (cours le matin garantis)
- Durée: 1 à 4 semaines
- Pratiquer la langue française avec d'autres participants d'âges et d'intérêts compatibles
- Vous aider à développer des compétences écrites ou orales vous permettant de communiquer avec des Francophones dans diverses situations de la vie réelle
- Vous permettre d'acquérir ou d'approfondir des compétences linguistiques : grammaire, lexique, phonétique, interculturel
- Vous donner un éclairage sur la société française et francophone au niveau culturel, politique ou économique.

## CLUB 50

Réservé aux étudiants de **50 ans et plus** 3 sessions par an: mai, août et octobre

- Mini groupes de max. 10 étudiants
- 15 leçons par semaine & programme d'activités:  
7 après-midis - 2 soirées - 1 samedi
- Horaires : Du lundi au vendredi 9h30 à 12h00 + activités (cours le matin garantis)
- Durée : 2 semaines

### Leçons

- Allier la pratique de la langue française à la découverte de différents aspects du pays
- Vous aider à développer des compétences écrites ou orales vous permettant de communiquer avec des Francophones dans diverses situations de la vie réelle
- Vous permettre d'acquérir ou d'approfondir des compétences linguistiques : grammaire, lexique, phonétique, interculturel.

### Activités

Toutes les activités sont assurées en français par notre animateur.

Exemples : visite de Nice, visite d'un musée de la ville, découverte de la gastronomie niçoise ou dégustation de vin, visite d'Antibes et du musée Picasso, etc.



## COURS POUR PROFESSEURS

Réservé aux professeurs de français  
(niveau C1/C2)

- Mini groupes de max. 10 professeurs
- 26 leçons par semaine
- Horaires : Du lundi au vendredi 8h45 à 12h00 + 2 après-midis 13h15 - 15h30
- Cours garantis le matin
- Durée: 2 semaines

Cette formation est destinée aux professeurs de français (FLE-FLS-DNL) enseignant la langue française aux «quatre coins du monde».

Elle a pour but de perfectionner et/ou réactualiser leurs connaissances linguistiques, culturelles, sociales et économiques de la France d'aujourd'hui. La méthodologie de formation privilégie les échanges des participants et l'élaboration ensemble de démarches pédagogiques adaptées à leur public. Nous aborderons les thèmes suivants: techniques et méthodes actuelles d'apprentissage et leur évolution, pédagogie et dynamique de groupe, outils, jeux et créations pour la classe, progression, évaluation et contrôle des connaissances et les spécificités dans l'apprentissage de la langue française.



## COURS POUR FAMILLES

Parents & enfants de 9 à 15 ans

- Mini groupes de max. 6 enfants
- 20 leçons par semaine
- Horaires : Du lundi au vendredi 8h45 à 12h00
- Durée: 1 à 4 semaines
- Dates: Tout l'été (juillet-août)

Nos jeunes stagiaires, entre 9 et 15 ans, suivront un cours de 6 participants maximum.

Ce cours pour enfant est à la fois ludique et structuré par des professeurs qualifiés avec des objectifs pédagogiques et linguistiques différents chaque jour.

Ce cours propose une approche communicative et pratique de la langue par le biais de petites excursions, de jeux, de sorties à thème.

Lorsque votre enfant participe au cours Kids, les parents peuvent choisir de suivre le cours continu ou le cours 30+. Nous garantissons aux parents qu'ils auront le cours aux mêmes horaires que leurs enfants de 8h45 à 12h00. L'après-midi vous pouvez participer en famille aux activités proposées à l'école.

# LES ACTIVITÉS

Rencontrer de nouveaux amis et **partager des moments inoubliables avec des étudiants du monde entier** ou encore des niçois feront partie de vos meilleurs souvenirs à alpha.b. C'est pourquoi nous organisons régulièrement des soirées à thème pour **parler français et créer un lien fort entre nos étudiants**. Dès la soirée de bienvenue vous aurez l'occasion de rencontrer les nouveaux et les anciens étudiants. Participez à nos soirées au restaurant, nos soirées tapas, ou encore nos soirées plage en été!

L'équipe jeune et dynamique d'animateurs vous propose de nombreuses activités pour continuer à parler français après les cours, découvrir Nice et la Côte d'Azur et surtout profiter de la vie à la française.

Pour vivre une expérience en immersion dans la culture française, alpha.b vous propose chaque semaine un programme d'activité complet pour découvrir Nice et la Côte d'Azur.

## LUNDI

VISITE DE NICE  
(GRATUIT)

WELCOME PARTY  
(GRATUIT)

## MARDI

VISITE DE VILLE-  
FRANCHE ET  
TEMPS LIBRE A LA  
PLAGE (15 EUROS)

SEGWAY  
(20 EUROS)

## MERCREDI

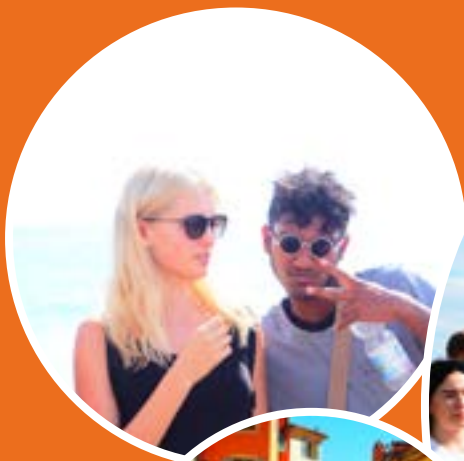
SPORTS  
NAUTIQUES  
KAYAK  
PADDLE  
SNORKELING  
PLONGEE  
(A PARTIR  
DE 10 EUROS)

DEGUSTATION  
DE VIN ET DE  
FROMAGE  
(20 EUROS)

## JEUDI

ESCAPE GAME  
(20 EUROS)

Exemple de programme



## VENDREDI

**VISITE D'ANTIBES  
ET DU MUSEE  
PICASSO  
(20 EUROS)**

**BOWLING  
(10 EUROS)**

## SAMEDI

**VISITE DE CANNES  
ET DES ILES DE  
LERINS  
(35 EUROS)**

### **MATHILDE**

L'animatrice à alpha.b . Elle est en charge de vous proposer chaque semaine de nouvelles activités et de vous accompagner pour vous faire découvrir la Côte d'Azur avec humour et en français !



# NOS HÉBERGEMENTS

Nous avons **notre propre service interne d'hébergement** et vous proposons de nombreuses options d'hébergement de qualité pour votre séjour linguistique sur la Côte d'Azur. Nous sommes à votre disposition pour vous guider et vous conseiller dans votre choix. Tous les hébergements sont sélectionnés avec soin sur des critères stricts et répondent à la charte d'hébergement du Label Qualité Fle, IALC, Eequals et de la norme Européenne: EN14804D.

## CHEZ UNE FAMILLE D'ACCUEIL

C'est la formule idéale pour découvrir «la vie à la française» et améliorer rapidement son français en dehors des cours de langue et des activités.

Nos familles d'accueil aiment particulièrement l'échange avec les étudiants étrangers, leur en apprendre plus sur la culture française et leur faire découvrir la cuisine française dans une ambiance familiale et conviviale.



Gluten Free

Si vous avez un régime spécial: végétarien, vegan, sans gluten, sans lactose ou autre type d'allergie et que vous souhaitez venir en famille d'accueil, pas d'inquiétude.

Nous avons sélectionné des familles qui préparent ce type de repas.

### Chambre simple ou double

Vous pouvez choisir une chambre simple ou une chambre double.

### Demi-Pension

Vous avez le petit déjeuner et le dîner inclus dans votre famille.

### Immersion complète

La formule en famille d'accueil est la meilleure possibilité de vivre une immersion complète dans la langue française et d'intégrer la vie d'une famille française.

### Transfert Aller inclus

Votre famille d'accueil viendra vous chercher à votre arrivée à l'aéroport ou à la gare de Nice.



## CHEZ UN HÔTE FRANÇAIS

Vivre chez un hôte français est la formule idéale si vous souhaitez être indépendant tout en ayant un contact avec un français.

L'idée est de vivre en colocation chez l'habitant. Nos hôtes français sont généralement des personnes vivant seules ou en couple.

### Chambre simple

Si vous voyagez seul(e), ou chambre double si vous venez à deux.

### Sans repas

Les repas ne sont pas inclus dans cette formule, mais vous avez un accès libre à la cuisine de l'hôte pour préparer vos repas.

### Échange en français

Vous pourrez échanger avec votre hôte et passer des moments conviviaux à parler français ensemble.

## EN RESIDENCE

C'est l'hébergement idéal pour les étudiants qui cherchent un logement indépendant.

**Studio simple Studio pour 1 personne & option studio double à Adagio.**

### Sans repas

Les repas ne sont pas inclus dans cette formule. Mais kitchenette dans le studio.

## A L'HOTEL

### 1 ou 2 personnes

Chambres simples ou doubles.

### Avec petit déjeuner

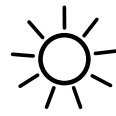
### Proche école

Les hôtels sont situés à 2 minutes de l'école, 10 minutes de la vieille-ville et des plages.

# POURQUOI CHOISIR NICE

Nice est la ville la plus célèbre de la Côte d'Azur, située idéalement entre Cannes et Monaco, elle est la 5ème ville de France.

Dotée du 2ème aéroport international de France après Paris, elle offre plus de 100 vols directs vers les grandes capitales d'Europe. La Baie des Anges et sa mer bleu azur font la particularité de cette ville du sud de la France où l'on peut se baigner d'avril à octobre sur l'une des plus belles plages du monde. Lors de votre séjour à alpha.b pour apprendre le français, nos professeurs et nos guides vous feront découvrir tous les secrets de Nice et la vie à la française.



& de 300 jours de soleil par ans



Microclimat



Situé entre mer et montagne



340'000 habitants







Des vols directs depuis de nombreuses villes européennes. L'aéroport de Nice dessert 100 destinations en vol direct (Londres, Zurich, Bâle, Berlin, Munich, Dublin, Vienne, Helsinki, New York, Dubai, Pékin)

Il est très facile de se déplacer à Nice.

Il est possible de se déplacer en ville en tramway, en bus, à vélo ou à pied.

Nice est à un emplacement central et il est très simple de se rendre dans les villes à proximité (Monaco, Antibes, Cannes) en train ou en bus à des tarifs très avantageux.

**Les tarifs des transports en commun:**

- 1 voyage en tramway ou en bus: 1,70€
- Ticket de 10 voyages: 17€
- Pass 7 jours: 20€
- Carte pour 1 mois : entre 22,50€ et 45€

L'aéroport de Nice est le 2ème aéroport français. Il se trouve au bout de la Baie des Anges à seulement 30 minutes du centre ville.

Nice a une nouvelle fois été élue 3ème plus bel atterrissage du monde !

Nice a une ligne de tramway direct aéroport -centre ville à deux pas de l'école alpha.b.



# PROCÉDURE D'INSCRIPTION

Pour vous inscrire vous avez plusieurs possibilités :

- En ligne : via notre formulaire d'inscription électronique
- Par téléphone auprès de notre équipe administrative
- Par email à [office@alpha-b.fr](mailto:office@alpha-b.fr)
- Sur place en remplissant notre formulaire d'inscription

Avec votre formulaire d'inscription, nous vous demandons de nous envoyer une copie de passeport par e-mail, à [office@alpha-b.fr](mailto:office@alpha-b.fr). À réception de votre formulaire d'inscription nous vérifions la disponibilité pour le cours et l'hébergement souhaité et nous revenons vers vous sous 48h ouvrées.

Par la suite, vous recevrez la confirmation de votre inscription, votre facture, la fiche descriptive de votre hébergement, vos identifiants pour l'App alpha.b ainsi que toutes les informations pratiques nécessaires pour votre séjour avec notre Guide de l'étudiant.

À réception de la facture, alpha.b demande un acompte de 25% de la somme totale afin de garantir votre participation soit par virement bancaire, soit par carte bancaire ou via Paypal

(Attention, en cas d'hébergement en résidence ou à l'hôtel, nous vous demandons 100% du prix de l'hébergement au moment de l'acompte).

Le solde total doit être réglé au plus tard le premier jour du cours. Il est possible de payer le solde sur place (en carte bleue, en espèce ou en traveller chèque)

## ETUDIANTS MINEURS

Pour toute personne mineure, les parents remplissent également à l'inscription de leur enfant le formulaire de santé et de décharge. Ce formulaire est disponible en téléchargement sur notre site et vous sera envoyé par email.

Ainsi les parents doivent savoir qu'alpha.b est une école de langue respectant la norme européenne EN 14804D en matière d'accueil d'adultes et de mineurs et qu'elle ne peut nullement être assimilée à une colonie de vacances ou à un campus pour mineur.

De fait, alpha.b ou ses dirigeants ne peuvent être tenus responsables des agissements du mineur en dehors des horaires de cours et des activités proposées et encadrées par son personnel.

Par ailleurs, si le mineur est logé en famille d'accueil, cette dernière n'est pas responsable des agissements du mineur en dehors des horaires d'accueil et de surveillance établis comme suit : de 19h à 09h. Sauf dérogation particulière des parents.

Plus de détails dans le formulaire de santé et de décharge, à télécharger sur notre site internet : [www.alpha-b.fr](http://www.alpha-b.fr) ou nous contacter par mail : [office@alpha-b.fr](mailto:office@alpha-b.fr)

## ETUDIANTS EN SITUATION D'HANDICAP

Pour votre séjour linguistique de français à Nice, l'école alpha.b vous propose un accompagnement personnalisé et adapté.

### Notre politique handicap :

- Formation accessible aux personnes en situation de handicap (moteur (formation en ligne), psychique, mental, cognitif, sensoriel ou maladie invalidante)
- Hébergement en famille d'accueil, hôtel ou résidence accessible aux

- personnes en situation de handicap. Validation des hébergements par un membre du personnel pour l'accessibilité handicap.
- Création d'un schéma de parcours individuel pour chaque étudiant en situation de handicap.
- Notre institut linguistique est accessible en transport en commun (tramway ligne 1 ou 2) arrêt Jean Médecin.
- Le bâtiment 2 rue d'Angleterre n'est pas accessible aux personnes à mobilité réduite.

### Nos référents handicap :

Anja Denysiuk, co-directrice de l'école alpha.b et Emeline Fayet sont formées et référentes handicap au sein de l'école. Elles sont disponibles du lundi au vendredi de 8h30 à 16h et par email : [anja@alpha-b.fr](mailto:anja@alpha-b.fr) ou [office@alpha-b.fr](mailto:office@alpha-b.fr). Elles pourront vous conseiller en français, anglais et allemand.

### Notre équipe est formée :

- Au sein de l'équipe administrative et pédagogique, toute l'équipe a également reçu une formation de sensibilisation sur le handicap en 2021.

- Nous vous permettrons de trouver l'hébergement adapté ainsi qu'un parcours pédagogique personnalisé.
- Nous vous accueillons du lundi au vendredi de 8h30 à 16h et par mail [office@alpha-b.fr](mailto:office@alpha-b.fr) ou [laura@alpha-b.fr](mailto:laura@alpha-b.fr)
- Tous nos professeurs permanents ont reçu une formation en 2021 pour adapter leurs cours de français à tous types de handicap.

### Adaptez votre séjour selon vos besoins :

À alpha.b nous nous efforçons de tout mettre en œuvre pour vous assister au mieux lors de votre séjour.

### Avant votre séjour :

- Vous recevez un questionnaire afin de prendre connaissance de vos besoins pour un aménagement spécifique que ce soit pour votre formation de français, votre hébergement, vos activités ou encore votre arrivée à Nice.
- Selon vos réponses nous établissons un parcours personnalisé qui vous sera communiqué avant votre arrivée.

### Pendant votre séjour :

- L'une de nos référentes handicap vous accueille le premier jour afin de valider avec vous le parcours personnalisé.

- Toute l'équipe reste à votre disposition pendant toute la durée de votre séjour

### Après votre séjour :

- Vous recevez un questionnaire afin d'évaluer l'accompagnement reçu et les améliorations possibles dans nos services.

## PROJET EDUCATIF

Alpha.b accepte les étudiants mineurs à partir de 16 ans à la condition expresse que les parents ou représentants légaux signent le formulaire d'autorisation parentale pour étudiants mineurs, fourni systématiquement aux clients et prennent dûment connaissance des conditions générales et particulières relatives au séjour des dits mineurs. La durée des séjours varie de 1 à 24 semaines.

### Contrôles de qualité des prestations

Un questionnaire de satisfaction est fourni en début de stage et l'étudiant mineur doit nous le remettre dans les trois premiers jours afin de contrôler le bon déroulement du séjour.

Les membres de l'équipe d'Alpha.b, service par service, sont clairement identifiés, afin d'échanger avec le bon interlocuteur pour toute question ou réclamation. (Le personnel est multilingue)

Une attention toute particulière de la part des professeurs, animateur(s) et personnel encadrant de l'établissement est portée à l'égard des mineurs.

### Contrôle d'assiduité des élèves

L'équipe pédagogique veille à la bonne intégration de chacun en cours.

Tous les élèves signent quotidiennement une feuille de présence en début de cours. En cas d'absence, les enseignants informent immédiatement l'administration qui contactera la famille d'accueil et l'étudiant.

Les parents et l'agence sont immédiatement informés par téléphone ou par email. Tout événement notable, absence ou mauvaise conduite sont mentionnés sur le dossier de suivie pédagogique du stagiaire et reportés aux parents.

Les parents doivent impérativement prévenir 48h à l'avance l'école de toute absence programmée de leur enfant, soit par mail ou par téléphone.

### Suivi sanitaire des mineurs

Dans le formulaire d'autorisation parentale pour étudiants mineurs, les parents devront remplir un questionnaire médical et un numéro de téléphone 24h/24h pour les urgences devra être fourni.

L'autorisation d'intervention médicale et d'hospitalisation sera donnée en cas de maladie ou d'accident.

### Horaires-Surveillance-Sécurité

Les horaires d'ouverture de l'institut sont : 8h15 – 16h30 du lundi au vendredi.

Aux heures de pause et à l'heure du déjeuner, chaque mineur est libre de sortir du bâtiment en toute autonomie.

En matière de surveillance, il est primordial que les parents s'assurent que leur enfant soit suffisamment responsable et mature pour se déplacer seul en ville de sa famille d'accueil à l'école par exemple, mais également lors d'activités de loisir qui seraient à la seule initiative du mineur et donc hors de contrôle d'alpha.b. En matière de sécurité et comme l'exige la législation, les procédures de secours, incendie, malveillance etc... sont connues de tout le personnel. Les formations dédiées et les exercices d'évacuation sont réguliers.

### Hébergement des mineurs

Nos familles d'accueil ont fait l'objet d'une sélection rigoureuse en respect de la norme européenne EN14804D et leur casier judiciaire est vierge de toute condamnation.

Pour le mineur, un horaire de retour entre 19h et 23h sera choisi par les parents dans notre formulaire d'autorisation parentale pour étudiants mineurs. La famille d'accueil ne peut garantir que votre enfant respecte les consignes horaires de retour. En revanche elle en informera l'administration de l'école le jour ou soir même via le numéro d'urgence. L'école à son tour tiendra les parents informés.

Le mineur et les parents doivent savoir que le non respect des consignes horaires sera sanctionné par le renvoi immédiat et le rapatriement au pays du mineur sans remboursement et aux frais des parents.

### Conditions d'interruption du séjour

(se référer à l'article 4 des conditions générales)

Si votre enfant est malade durant son séjour, son rapatriement peut se révéler nécessaire. En cas d'interruption prématurée du séjour pour quelque raison que ce soit, tout stage commencé est entièrement dû et ne peut donner lieu à aucun remboursement. Pour l'annulation d'un hébergement en famille d'accueil, une semaine d'hébergement est non remboursable. Pour toute annulation d'une résidence étudiante, hôtel ou apart'hôtel, les frais d'annulation peuvent s'appliquer jusqu'à 100% des frais d'hébergement.

Notre assurance couvre : tout accident survenu sous notre garde, des garanties individuelles de bases vous sont acquises et notamment le rapatriement et les frais médicaux. Notre assurance ne couvre pas : tout accident survenu lorsque vous n'êtes pas sous notre garde ainsi que les incidents de voyage, les maladies, l'hospitalisation, le rapatriement. Obligations Schengen : Les non-ressortissants de l'Espace Schengen doivent être garantis en couverture médicale à hauteur de 30 000 € au minimum et en assistance rapatriement vers leur pays d'origine pour l'obtention des visas.

Tout étudiant venant en France pour moins de 3 mois a l'obligation de s'assurer à titre personnel pour ses dépenses santé. Consultez à ce sujet votre propre compagnie d'assurance.

### Accueil et transfert

La famille d'accueil viendra chercher le mineur à la gare ou à l'aéroport de Nice à l'heure communiquée. Pour le départ, le transfert sera organisé par les parents du mineur ou réservé en supplément auprès de nos services.

### Activités culturelles et de loisir

Chaque mineur peut s'inscrire et prendre part à des activités « extra-scolaires » et excursions facultatives et

et excursions facultatives et payantes organisées ou proposées par alpha.b.

Pour les activités nautiques (plongée, baignade, sports nautiques), les parents doivent remplir le formulaire d'autorisation parentale.

Le taux d'encadrement de 1 accompagnateur pour 15 mineurs est respecté.

Les accompagnateurs sont munis de la liste des participants avec leur numéro de téléphone. Des fiches sanitaires de chacun et des activités autorisées ou interdites au cas par cas par les parents.

### Conditions d'annulation

En cas d'annulation, de changement de cours ou d'hébergement, veuillez nous prévenir par mail : [office@alpha-b.fr](mailto:office@alpha-b.fr)

Attention, les 25% d'acompte seront retenus si votre annulation intervient moins de 10 jours avant le début prévu de votre séjour ou en cas de non-présentation.

En cas de départ anticipé, tout séjour commencé est dû dans sa totalité.

Pour les cas de force majeure avérés, un remboursement sera possible à l'exception de la semaine commencée ainsi que la suivante si votre décision intervient après le mercredi.

Attention! Les séjours réservés en hôtel ou en résidence sont toujours dûs dans leur totalité.

Si pour une raison quelconque les programmes ne pouvaient avoir lieu, nous ne serions tenus qu'au remboursement intégral des sommes versées, sans que le participant puisse prétendre à une quelconque indemnité.

Pour lire l'ingratitude de nos conditions générales de vente, rendez-vous sur le site web [alpha-b.fr](http://alpha-b.fr) et cliquez sur Conditions Générales de vente.





 @ALPHAB

 @ALPHABFRENCHSCHOOL

 @ALPHABLIVE

ALPHA.B INSTITUT LINGUISTIQUE  
2, RUE D'ANGLETERRE  
06000 NICE - FRANCE

+33 4 93 16 00 36  
office@alpha-b.fr  
www.alpha-b.fr

Alpha.b est un établissement  
d'enseignement supérieur privé



International Association  
of Language Centres

